



# EL RETO DE VOLVER A LA NORMALIDAD

## LAS PERSPECTIVAS DE MÁS DE 550 EMPRESAS

Informe Hays sobre la gestión de la crisis del Covid-19 en las empresas de España

## DESAFÍOS ACTUALES

¿Cómo se han adaptado las empresas?



## COMUNICACIÓN

¿Cómo han comunicado las empresas durante la crisis?



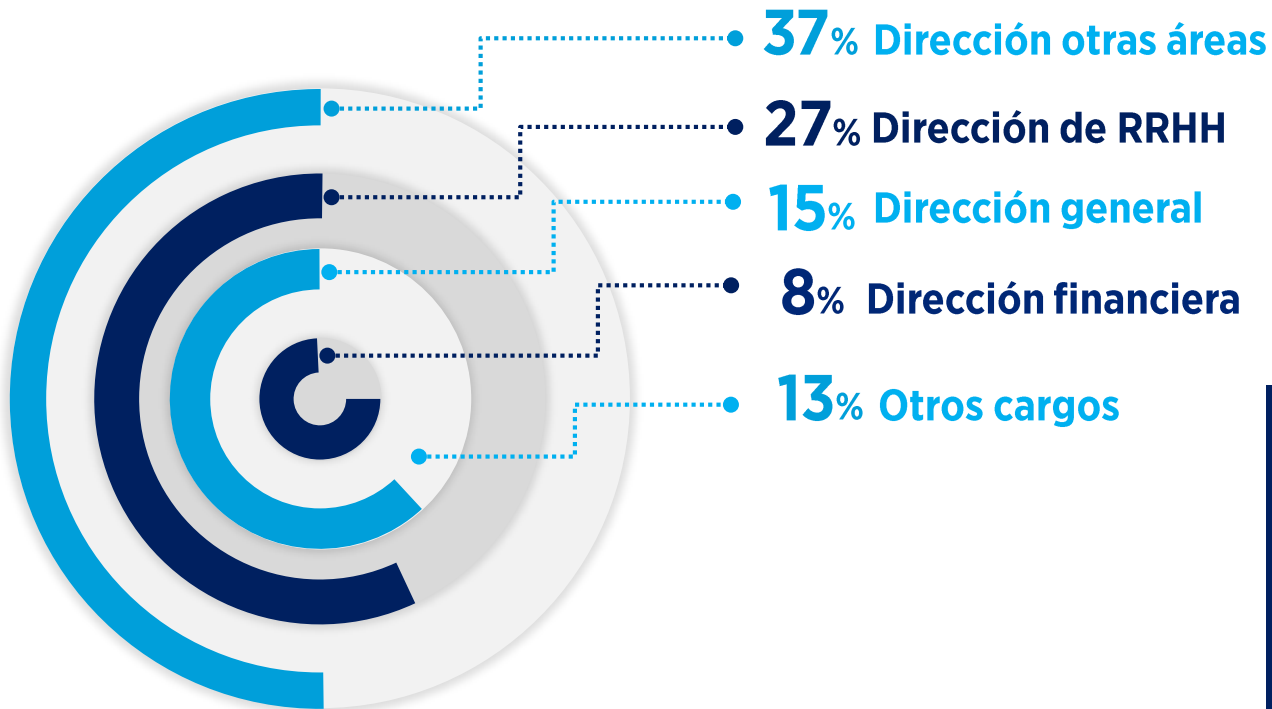
## INVERSIÓN Y CONTRATACIONES

Perspectivas de inversión y contratación hasta finales de año



## RETRATO DE LOS PARTICIPANTES EN EL ESTUDIO

### CARGO Y TAMAÑO EMPRESA



<50 trabajadores **36%**  
50-100 trabajadores **19%**  
101-300 trabajadores **23%**  
301-500 trabajadores **7%**  
501-1000 trabajadores **7%**  
1001-5000 trabajadores **6%**  
>5000 trabajadores **2%**

## RETRATO DE LOS PARTICIPANTES EN EL ESTUDIO

### GRUPOS DE EDAD



## RETRATO DE LOS PARTICIPANTES EN EL ESTUDIO LOCALIZACIONES Y SECTORES PRINCIPALES



INDUSTRIAL



TECNOLOGÍAS  
INFORMACIÓN



CONSTRUCCIÓN E  
INMOBILIARIA



RETAIL



FARMACÉUTICO  
LIFE SCIENCES



# DESAFÍOS ACTUALES

## ¿CÓMO SE HAN ADAPTADO LAS EMPRESAS A LA NUEVA REALIDAD?

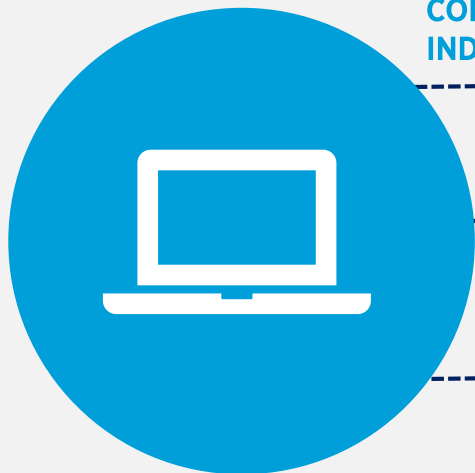
## DESAFÍOS ACTUALES TELETRABAJO



- **95%** empresas encuestadas tienen empleados teletrabajando o han teletrabajado por el confinamiento
  - **55%** empresas ya tenían anteriormente opciones de teletrabajo para toda o parte de la plantilla
  - **58%** empresas van a revisar sus opciones de teletrabajo cuando vuelva a la normalidad
- 98%** las aumentará  
**2%** las reducirá

## DESAFÍOS ACTUALES

### TELETRABAJO



CONSTRUCCIÓN E INMOBILIARIA  
INDUSTRIAL

● **95%** empresas encuestadas tienen empleados teletrabajando o han teletrabajado por el confinamiento

SEGUROS  
INGENIERÍA

● **55%** empresas ya tenían anteriormente opciones de teletrabajo para toda o parte de la plantilla

CONSTRUCCIÓN E INMOBILIARIA  
SEGUROS

● **58%** empresas van a revisar sus opciones de teletrabajo cuando vuelva a la normalidad

**56%** las aumentará

**2%** las reducirá



## DESAFÍOS ACTUALES

# PROCESO DE MIGRACIÓN TOTAL A TELETRABAJO

*En la primera semana*

**58%** El proceso fue fácil y sin problemas

**37%** Algunos problemas el primer día, pero el resto de la semana todo bien

**6%** Los empleados no estaban lo suficientemente informados

**4%** Muchos problemas técnicos para conectar a toda la plantilla en remoto

**2%** Otros

## DESAFÍOS ACTUALES

# CESE DE LA ACTIVIDAD EMPRESARIAL

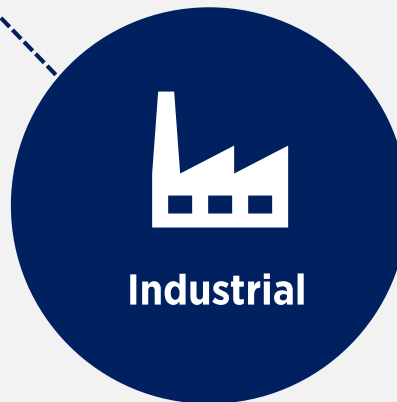
*Sector con mayor porcentaje en la respuesta*



**Turismo**

**79%** empresas han llevado a cabo un ERTE

**62%** ha seguido al 100% en funcionamiento durante el periodo de confinamiento



**Industrial**

# COMUNICACIÓN

## ¿CÓMO HAN COMUNICADO LAS EMPRESAS DURANTE LA CRISIS?

## COMUNICACIÓN

### ¿CÓMO SE HA COMUNICADO DURANTE LA CRISIS?



**76%** opina que se ha hecho una comunicación correcta en su empresa al inicio de la crisis



**11%** opina que no se ha comunicado adecuadamente en su empresa al inicio de la crisis



**13%** no está seguro de haber tenido una comunicación adecuada en su empresa al inicio de la crisis

## COMUNICACIÓN

### ¿QUIÉN(ES) HA(N) LIDERADO LA COMUNICACIÓN EN LA EMPRESA?



**75%**  
Dirección General  
Presidencia  
Gerencia



**48%**  
Dirección  
RRHH



**6%**  
Dirección  
Comunicación



**4%**  
Dirección  
Financiera



**8%**  
Otros

**INVERSIÓN Y CONTRATACIONES  
PERSPECTIVAS DE NEGOCIO  
HASTA FINALES DE AÑO**

## INVERSIÓN Y CONTRATACIONES PERSPECTIVA DE AUMENTO O DISMINUCIÓN DEL NEGOCIO

*% de empresas que creen que aumentará o se reducirá su negocio a causa del Covid-19*



**NO ESTOY SEGURO/A: 26%**

**56%**

**Ha pospuesto sus planes de inversión (nuevas aperturas, lanzamiento de productos o servicios, expansiones, etc)**

**NO: 33%**

**NO ESTOY SEGURO/A: 26%**

## INVERSIÓN Y CONTRATACIONES PERSPECTIVA DE AUMENTO O DISMINUCIÓN DEL NEGOCIO

*% de empresas que creen que aumentará o se reducirá su negocio a causa del Covid-19*



**56%**

Ha pospuesto sus planes de inversión (nuevas aperturas, lanzamiento de productos o servicios, expansiones, etc)

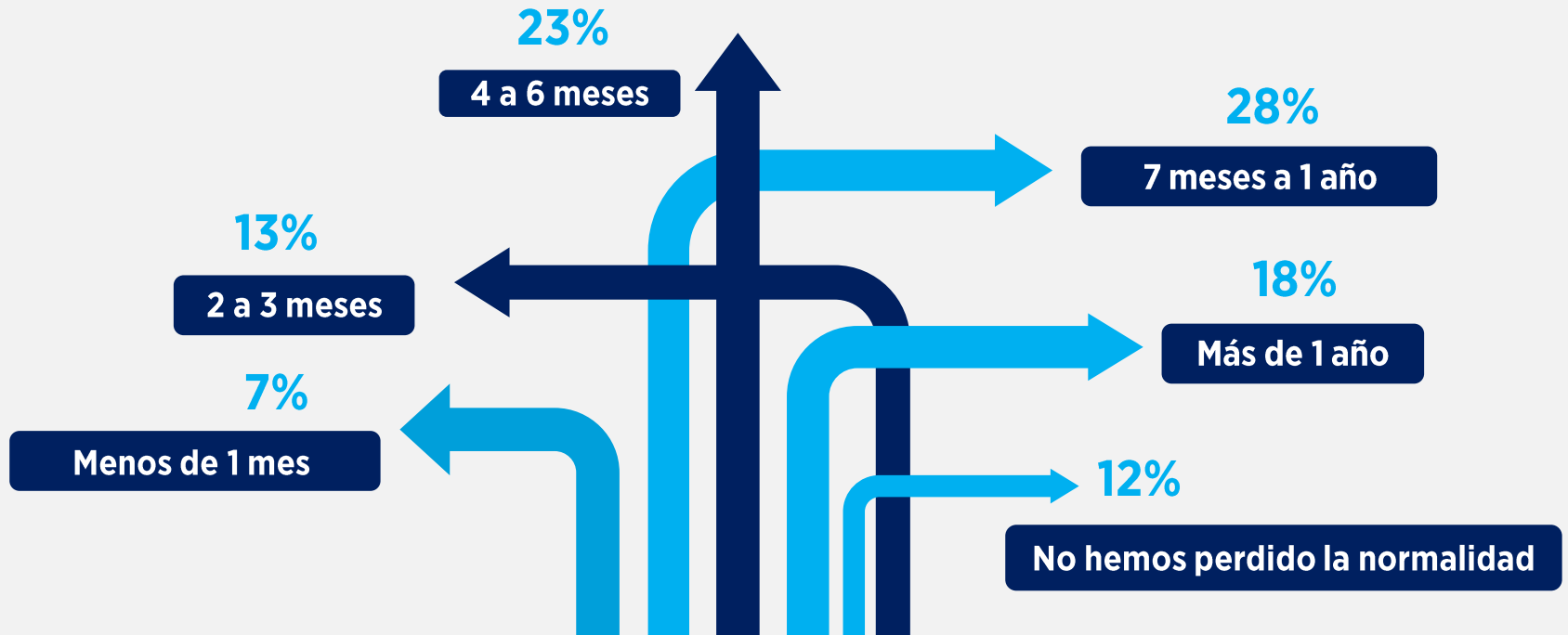
NO: 33%

NO ESTOY SEGURO/A: 26%



# INVERSIÓN Y CONTRATACIONES

## TIEMPO PARA VOLVER AL VOLUMEN DE NEGOCIO HABITUAL



# INVERSIÓN Y CONTRATACIONES

## PREVISIÓN DE INVERSIÓN POR DEPARTAMENTOS

**I+ D – 23%**  
**Marketing y Comunicación – 19%**  
**Ingeniería – 19%**  
**Ventas – 19%**

**AUMENTAR INVERSIÓN**



**MANTENER INVERSIÓN**

**Finanzas – 78%**  
**Logística – 68%**  
**IT – 61%**

**Compras – 33%**  
**RRHH – 27%**  
**Administración – 26%**

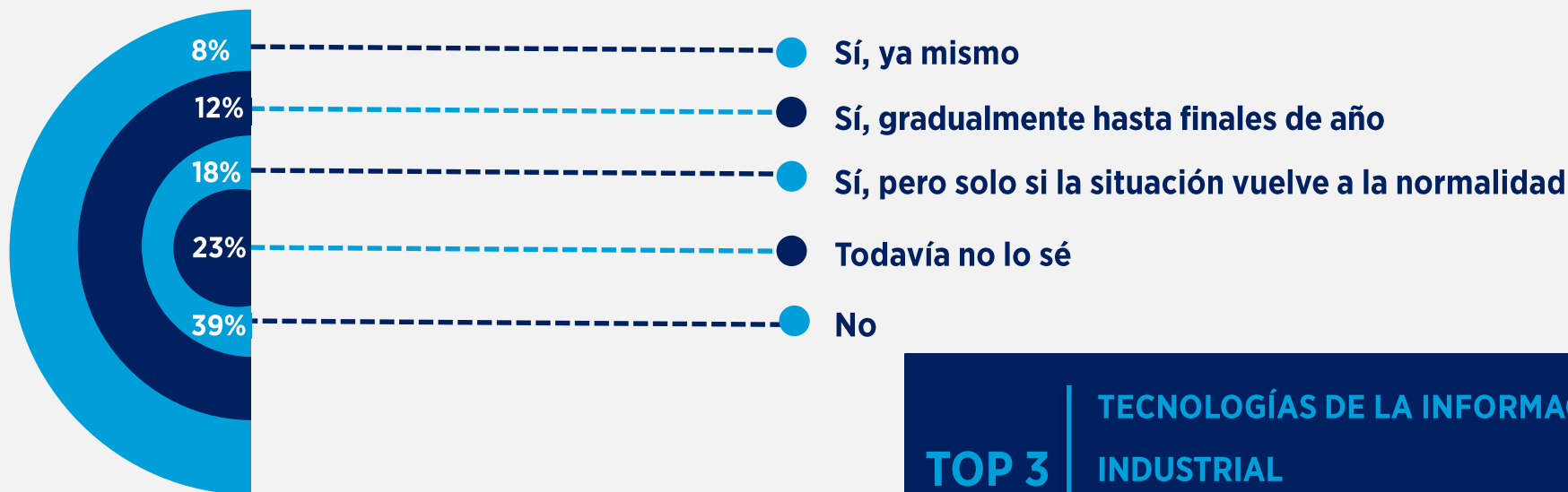
**REDUCIR INVERSIÓN**



# INVERSIÓN Y CONTRATACIONES

## PERSPECTIVAS DE CONTRATACIÓN

*% de empresas que tienen previsto realizar alguna contratación hasta finales de 2020*



**TOP 3**

TECNOLOGÍAS DE LA INFORMACIÓN

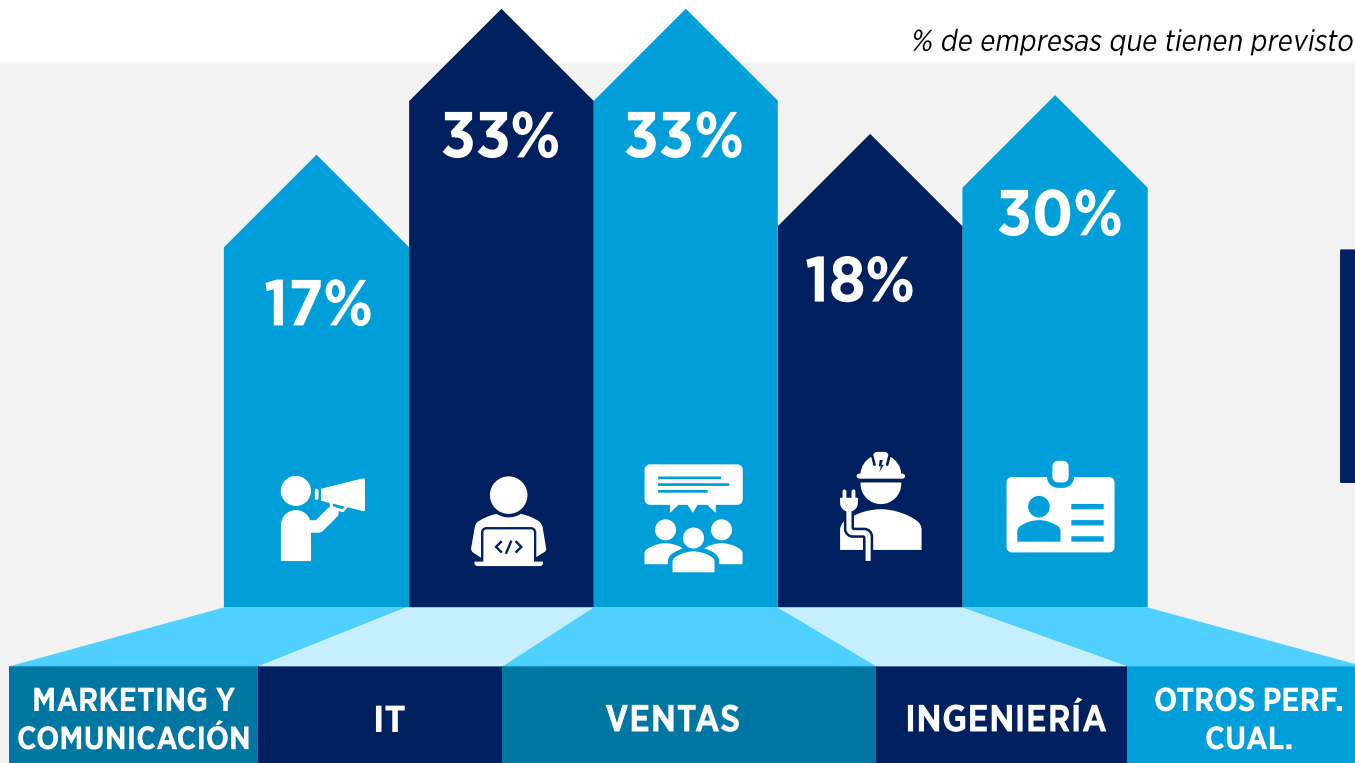
INDUSTRIAL

FARMA / LIFE SCIENCES

# INVERSIÓN Y CONTRATACIONES

## PERFILES CON MAYOR PREVISIÓN DE CONTRATACIÓN

*% de empresas que tienen previsto realizar contrataciones de estos perfiles*

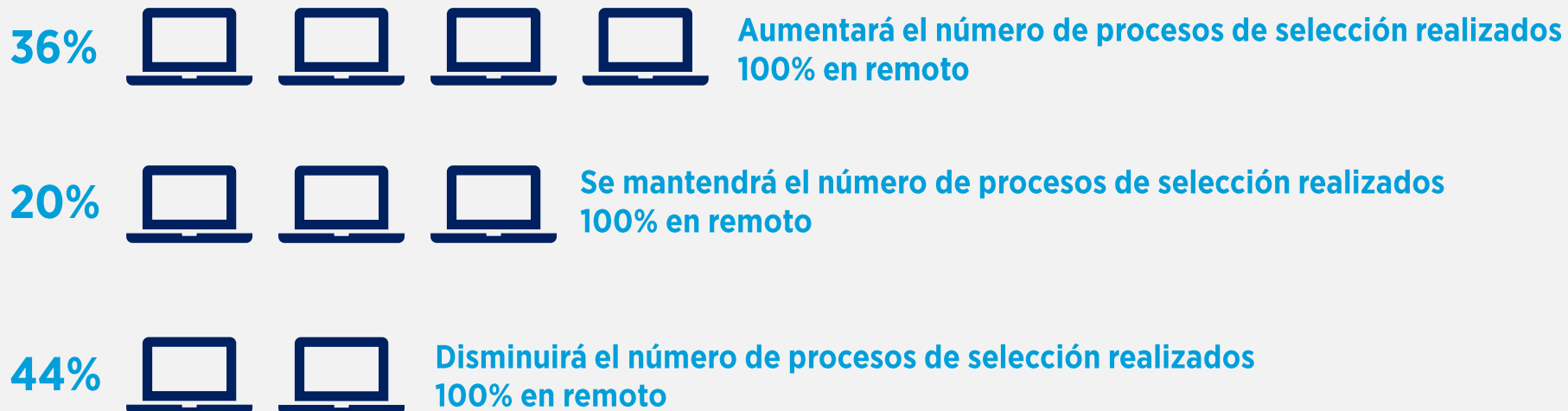


TEMPORAL 28%

PERMANENTE 72%

## INVERSIÓN Y CONTRATACIONES SELECCIÓN EN REMOTO

*Sobre realizar procesos de selección 100% en remoto una vez finalice la crisis del Covid-19:*



## INVERSIÓN Y CONTRATACIONES SELECCIÓN EN REMOTO

*Sobre realizar procesos de selección 100% en remoto una vez finalice la crisis del Covid-19:*



# INVERSIÓN Y CONTRATACIONES

## CONTRATACIÓN EN REMOTO

*Sobre realizar contrataciones 100% en remoto una vez finalice la crisis del Covid-19:*

28%



Aumentará el número de contrataciones realizadas 100% en remoto

24%



Se mantendrá el número de contrataciones realizadas 100% en remoto

47%



Disminuirá el número de contrataciones realizadas 100% en remoto

# INVERSIÓN Y CONTRATACIONES

## CONTRATACIÓN EN REMOTO

*Sobre realizar contrataciones 100% en remoto una vez finalice la crisis del Covid-19:*

28%



Aumentará el número de contrataciones realizadas 100% en remoto **IT, INDUSTRIA, MARKETING**

24%



Se mantendrá el número de contrataciones realizadas 100% en remoto

47%

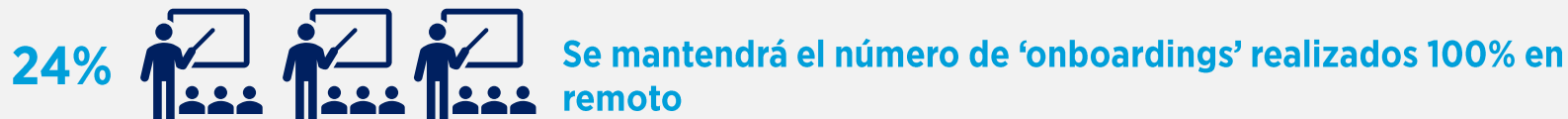


Disminuirá el número de contrataciones realizadas 100% en remoto **LOGÍSTICA, SEGUROS, FARMA**



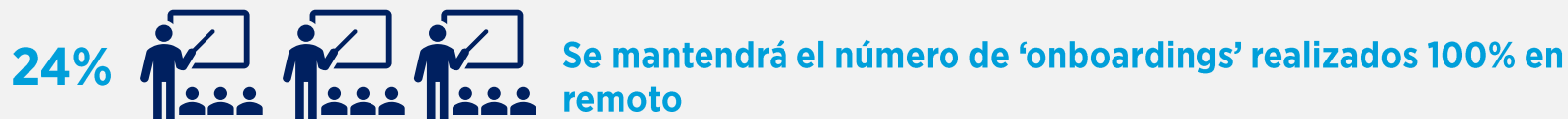
## INVERSIÓN Y CONTRATACIONES 'ONBOARDING' EN REMOTO

*Sobre realizar 'onboardings' 100% en remoto una vez finalice la crisis del Covid-19:*



## INVERSIÓN Y CONTRATACIONES 'ONBOARDING' EN REMOTO

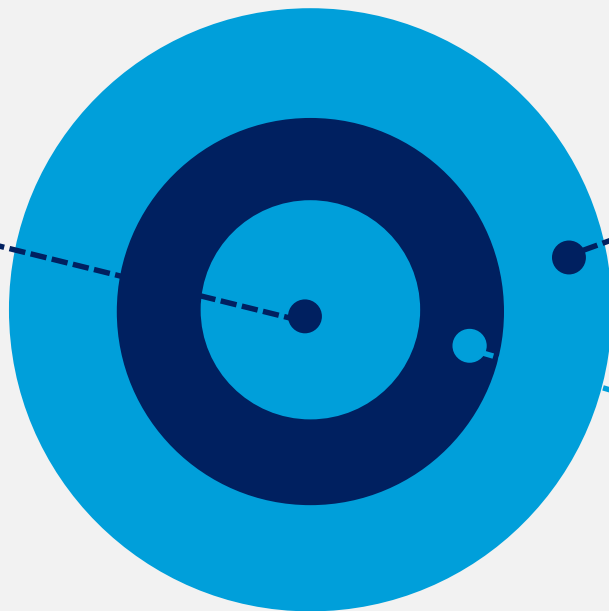
*Sobre realizar 'onboardings' 100% en remoto una vez finalice la crisis del Covid-19:*



## INVERSIÓN Y CONTRATACIONES HERRAMIENTAS PARA GESTIONAR EN REMOTO

*Sobre tener las herramientas adecuadas para realizar gestión 100% en remoto una vez finalice la crisis del Covid-19:*

**No estoy  
seguro/a**  
17%



**Sí**  
63%

**No**  
20%

## APRENDIZAJE DE LAS ÚLTIMAS SEMANAS LO QUE LAS EMPRESAS CAMBIARÍAN

*Lo que las empresas cambiarían si pudieran volver 3 meses atrás*

32%

Mejores planes de comunicación interna y externa

32%

Mayor preparación de los equipos en gestión del cambio

27%

Mayor inversión en seguridad e higiene

26%

Mayor inversión en dispositivos tecnológicos para la plantilla

### OTROS:

26%

Mayor inversión en tecnologías que faciliten el trabajo en remoto (herramientas de videollamada, project management, etc)

22%

Más formación tecnológica para los empleados

20%

Mayor inversión en planes de contingencia

16%

No haría ningún cambio

10%

Mayor inversión en nuestro departamento IT

## APRENDIZAJE DE LAS ÚLTIMAS SEMANAS EVALUACIÓN DE LA GESTIÓN DE LA CRISIS

*Del 1 al 10, qué nota ponen a las empresas en su gestión general de la crisis del Covid-19*



**LAS EMPRESAS CONSIGUEN UNA NOTA DE 7,5 EN SU GESTIÓN DE LA CRISIS DEL COVID-19**

# WE POWER THE WORLD OF WORK

## WE ARE HAYS

### **Barcelona**

C. València, 307-313  
08009 Barcelona  
[barcelona@hays.es](mailto:barcelona@hays.es)

### **Madrid**

P. de la Castellana, 81  
28046 Madrid  
[madrid@hays.es](mailto:madrid@hays.es)

### **Valencia**

C. Justicia, 4  
46004 Valencia  
[valencia@hays.es](mailto:valencia@hays.es)

### **Bilbao**

C. Ibáñez de Bilbao, 26  
48009 Bilbao  
[bilbao@hays.es](mailto:bilbao@hays.es)

### **Sevilla**

Av. Luis de Morales, 32  
41018 Sevilla  
[sevilla@hays.es](mailto:sevilla@hays.es)